

ТИСКИ

Технические характеристики

По вопросам продаж и поддержки обращайтесь:

Алматы (727)345-47-04
Ангарск (3955)60-70-56
Архангельск (8182)63-90-72
Астрахань (8512)99-46-04
Барнаул (3852)73-04-60
Белгород (4722)40-23-64
Благовещенск (4162)22-76-07
Брянск (4832)59-03-52
Владивосток (423)249-28-31
Владикавказ (8672)28-90-48
Владимир (4922)49-43-18
Волгоград (844)278-03-48
Вологда (8172)26-41-59
Воронеж (473)204-51-73
Екатеринбург (343)384-55-89

Иваново (4932)77-34-06
Ижевск (3412)26-03-58
Иркутск (395)279-98-46
Казань (843)206-01-48
Калининград (4012)72-03-81
Калуга (4842)92-23-67
Кемерово (3842)65-04-62
Киров (8332)68-02-04
Коломна (4966)23-41-49
Кострома (4942)77-07-48
Краснодар (861)203-40-90
Красноярск (391)204-63-61
Курск (4712)77-13-04
Курган (3522)50-90-47
Липецк (4742)52-20-81

Магнитогорск (3519)55-03-13
Москва (495)268-04-70
Мурманск (8152)59-64-93
Набережные Челны (8552)20-53-41
Нижний Новгород (831)429-08-12
Новокузнецк (3843)20-46-81
Ноябрьск (3496)41-32-12
Новосибирск (383)227-86-73
Омск (3812)21-46-40
Орел (4862)44-53-42
Оренбург (3532)37-68-04
Пенза (8412)22-31-16
Петрозаводск (8142)55-98-37
Псков (8112)59-10-37
Пермь (342)205-81-47

Ростов-на-Дону (863)308-18-15
Рязань (4912)46-61-64
Самара (846)206-03-16
Санкт-Петербург (812)309-46-40
Саратов (845)249-38-78
Севастополь (8692)22-31-93
Саранск (8342)22-96-24
Симферополь (3652)67-13-56
Смоленск (4812)29-41-54
Сочи (862)225-72-31
Ставрополь (8652)20-65-13
Сургут (3462)77-98-35
Сыктывкар (8212)25-95-17
Тамбов (4752)50-40-97
Тверь (4822)63-31-35

Тольятти (8482)63-91-07
Томск (3822)98-41-53
Тула (4872)33-79-87
Тюмень (3452)66-21-18
Ульяновск (8422)24-23-59
Улан-Удэ (3012)59-97-51
Уфа (347)229-48-12
Хабаровск (4212)92-98-04
Чебоксары (8352)28-53-07
Челябинск (351)202-03-61
Череповец (8202)49-02-64
Чита (3022)38-34-83
Якутск (4112)23-90-97
Ярославль (4852)69-52-93

Россия +7(495)268-04-70

Казахстан +7(727)345-47-04

Беларусь +375-257-127-884

Узбекистан +998(71)205-18-59

Киргизия +996(312)96-26-47

эл.почта: bha@nt-rt.ru || сайт: <https://belmash.nt-rt.ru/>

Тиски наклонные BELMASH AV75



Тиски наклонные предназначены для установки на рабочий стол сверлильных или фрезерных станков (крепеж в комплект поставки не входит).

Основное назначение — это неподвижная фиксация обрабатываемого материала относительно режущего инструмента. Они имеют функцию наклона до 90 градусов, с шагом изменения фиксированного положения – 15 градусов, которые выставляются путем совмещения отверстий на поворотной и неподвижной частях с помощью специального штифта. Такая конструкция тисков дает возможность сверлить наклонные отверстия или проводить обработку заготовки под заданным углом с большой точностью.

Губки снабжены сменными щечками, которые крепятся к губкам с помощью винтов.

Корпус изделия выполнен из чугуна и окрашен порошковым способом для защиты от коррозии, что обеспечивает долгий срок службы данного приспособления.

| | |
|-------------------------------|--------------------|
| Рабочий ход | 82 мм |
| Размер щечек (Д × В × Т) | 82 × 31 × 7 мм |
| Угол наклона | 0-90 ° |
| Габаритный размер (Д × Ш × В) | 270 × 167 × 216 мм |
| Размер упаковки (Д × Ш × В) | 235 × 178 × 118 мм |
| Масса нетто | 4,8 кг |
| Масса брутто | 5 кг |
| Материал | Чугун |
| Комплект (кратность) продажи | 1 шт |

Расширенная гарантия (реги­стрируется
дополнительно)

**Не
распространяется**

Тиски наклонные BELMASH AV100



Тиски наклонные предназначены для установки на рабочий стол сверлильных или фрезерных станков (крепёж в комплект поставки не входит).

Основное назначение — это неподвижная фиксация обрабатываемого материала относительно режущего инструмента. Они имеют функцию наклона до 90 градусов, с шагом изменения фиксированного положения – 15 градусов, которые выставляются путем совмещения отверстий на поворотной и неподвижной частях с помощью специального штифта. Такая конструкция тисков дает возможность сверлить наклонные отверстия или проводить обработку заготовки под заданным углом с большой точностью.

Губки снабжены сменными щечками, которые крепятся к губкам с помощью винтов.

Корпус изделия выполнен из чугуна и окрашен порошковым способом для защиты от коррозии, что обеспечивает долгий срок службы данного приспособления.

| | | |
|----|-------------|---------------------------|
| Á | | %\$+Á |
| Á | ÁÇ ÁÁ ÁÁ D | %\$+` (\$` *Á Á |
| Á | | \$!- \$Á |
| Á | Á Ç ÁÁ ÁÁ D | ' \$\$' '% \$' '&)' \$' Á |
| Á | Á Ç ÁÁ ÁÁ D | & (*' &\$)' '%)' Á |
| Á | | +ž Á |
| Á | | , ž/Á |
| ÁÇ | DÁ | %Á |
| Á | ÁÇ | Á |

Тиски крестовые BELMASH CV75



Тиски такого типа имеют две оси, расположенные под углом 90 градусов друг к другу. Поэтому так и называются – крестовые.

Перемещение заготовки происходит вдоль горизонтальной плоскости в двух направлениях. Вы можете зафиксировать деталь и перемещать ее в заданное положение передвигая ось X или ось Y. Это весьма удобно при шаблонном сверлении нескольких отверстий в одной заготовке.

У тисков каждая из осей имеет зажимную рукоятку, которая позволяет ее жестко зафиксировать. Губки шлифованные, при необходимости их можно сменить.

Тиски имеют 7 пазов открытого типа, что позволит закрепить их на любом рабочем столе. На схеме изображены ключевые размеры.

Благодаря крестовым тискам значительно ускоряется процесс обработки и повышается качество готовых изделий.

| | |
|---|----------------------------|
| Рабочий ход | 75 мм |
| Ход по оси X | 150 мм |
| Ход по оси Y | 125 мм |
| Размер щечек (Д × В × Т) | 80 × 25 × 5 мм |
| Габаритный размер (Д × Ш × В) | 450 × 350 × 180 мм |
| Размер упаковки (Д × Ш × В) | 255 × 255 × 155 мм |
| Масса нетто | 6,1 кг |
| Масса брутто | 6,5 кг |
| Материал | Чугун |
| Комплект (кратность) продажи | 1 шт |
| Расширенная гарантия (регистрируется дополнительно) | Не распространяется |

Тиски крестовые BELMASH CV150



Тиски такого типа имеют две оси, расположенные под углом 90 градусов друг к другу. Поэтому так и называются – крестовые.

Перемещение заготовки происходит вдоль горизонтальной плоскости в двух направлениях. Вы можете зафиксировать деталь и перемещать ее в заданное положение передвигая ось X или ось Y. Это весьма удобно при шаблонном сверлении нескольких отверстий в одной заготовке.

У тисков каждая из осей имеет зажимную рукоятку, которая позволяет ее жестко зафиксировать. Губки шлифованные, при необходимости их можно сменить.

Тиски имеют 7 пазов открытого типа, что позволит закрепить их на любом рабочем столе. На схеме изображены ключевые размеры.

Благодаря крестовым тискам значительно ускоряется процесс обработки и повышается качество готовых изделий.

| | |
|---|----------------------------|
| Рабочий ход | 150 мм |
| Ход по оси X | 207 мм |
| Ход по оси Y | 206 мм |
| Размер щечек (Д × В × Т) | 152 × 32 × 7 мм |
| Габаритный размер (Д × Ш × В) | 665 × 475 × 155 мм |
| Размер упаковки (Д × Ш × В) | 335 × 320 × 180 мм |
| Масса нетто | 15,8 кг |
| Масса брутто | 16,5 кг |
| Материал | Чугун |
| Комплект (кратность) продажи | 1 шт |
| Расширенная гарантия (регистрируется дополнительно) | Не распространяется |

Тиски станочные BELMASH VM125



Тиски станочные с шириной губок 123 мм и рабочим ходом 127 мм. Устанавливаются на рабочий стол или основание станка, подходящих по характеристикам. Выполнены из чугуна. Максимальные габариты: 423x183x105 мм (рукоятка выкручена и на одной линии с винтом). Габариты основания: 185x215 мм.

| | |
|--|--------------------------------|
| Рабочий ход | 127 мм |
| Ширина губок | 123 мм |
| Поперечное межосевое расстояние | 155 мм |
| Длина паза | 85 мм |
| Размер щечек (Д × В × Т) | 123 × 21 × 5 мм |
| Габаритный размер (Д × Ш × В) | 423 × 185 × 103 мм |
| Размер упаковки (Д × Ш × В) | 250 × 270 × 62 мм |
| Масса нетто | 3,1 кг |
| Масса брутто | 3,2 кг |
| Материал | чугун |
| Ширина паза | 11 мм |
| Комплект (кратность) продажи | 1 шт |
| Расширенная гарантия (регистрируется дополнительно) | Не распространяется |

Тиски станочные BELMASH VM150



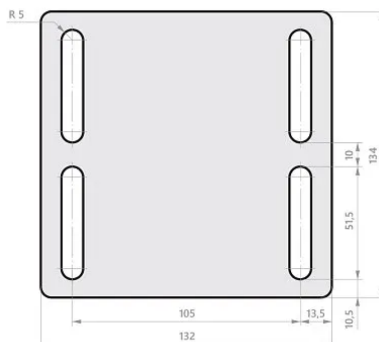
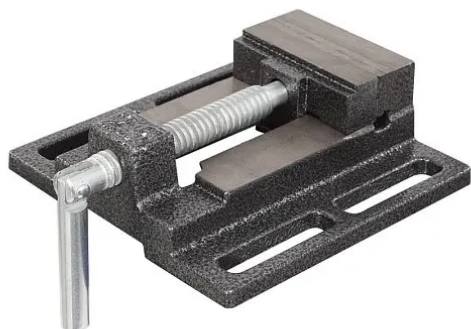
Тиски станочные с шириной губок 150 мм и рабочим ходом 150 мм, устанавливаются на рабочий стол или/ и основание сверлильных станков BELMASH DP380-16 и BELMASH DP380-16/380

Максимальные габариты: 480*110*220 мм.

Габариты основания: 229*243 мм.

| | |
|--|----------------------------|
| Рабочий ход | 150 мм |
| Ширина губок | 150 мм |
| Поперечное межосевое расстояние | 186 мм |
| Длина паза | 98 мм |
| Размер щечек (Д × В × Т) | 150 × 23 × 5 мм |
| Габаритный размер (Д × Ш × В) | 480 × 220 × 110 мм |
| Размер упаковки (Д × Ш × В) | 285 × 225 × 70 мм |
| Масса нетто | 4,05 кг |
| Масса брутто | 4,13 кг |
| Материал | чугун |
| Ширина паза | 13 мм |
| Комплект (кратность) продажи | 1 шт |
| Расширенная гарантия (регистрируется дополнительно) | Не распространяется |

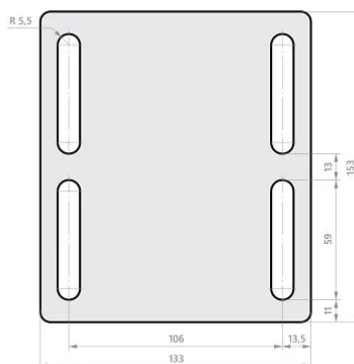
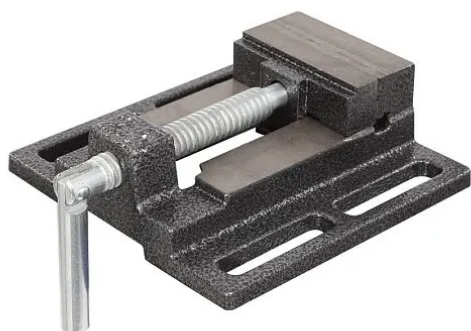
Тиски станочные BELMASH VM63



Тиски станочные с шириной губок 65 мм и рабочим ходом 66 мм, устанавливаются на рабочий стол или/ и основание сверлильных станков BELMASH DP200-13, DP250-16, DP250-16J.

| | |
|---|----------------------------|
| Рабочий ход | 67 мм |
| Ширина губок | 65 мм |
| Поперечное межосевое расстояние | 105 мм |
| Длина паза | 51,5 мм |
| Размер щечек (Д × В × Т) | 65 × 16 × 4 мм |
| Габаритный размер (Д × Ш × В) | 278 × 133 × 130 мм |
| Размер упаковки (Д × Ш × В) | 195 × 152 × 52 мм |
| Масса нетто | 1,26 кг |
| Масса брутто | 1,28 кг |
| Материал | Чугун |
| Ширина паза | 10 мм |
| Комплект (кратность) продажи | 1 шт |
| Расширенная гарантия (регистрируется дополнительно) | Не распространяется |

Тиски станочные BELMASH VM75

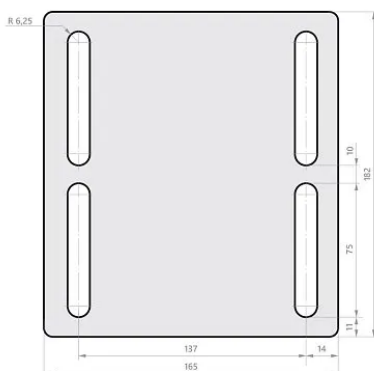
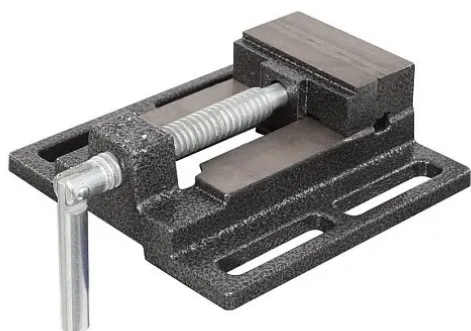


Тиски станочные с шириной губок 80 мм и рабочим ходом 80 мм, устанавливаются на рабочий стол или/ и основание сверлильных станков BELMASH RDP430-16, DP300-16VS.

| | |
|--------------------------------------|----------------------------|
| Рабочий ход | 80 мм |
| Ширина губок | 80 мм |
| Поперечное межосевое расстояние | 106 мм |
| Длина паза | 59 мм |
| Размер щечек (Д × В × Т) | 80 × 16 × 4 мм |
| Габаритный размер (Д × Ш × В) | 320 × 133 × 120 мм |
| Размер упаковки (Д × Ш × В) | 195 × 152 × 52 мм |
| Масса нетто | 1,5 кг |
| Масса брутто | 1,53 кг |
| Материал | Чугун |
| Ширина паза | 11 мм |
| Комплект (кратность) продажи | 1 шт |
| Расширенная гарантия (регистрируется | Не распространяется |

дополнительно)

Тиски станочные BELMASH VM100



Тиски станочные с шириной губок 101 мм и рабочим ходом 109 мм, устанавливаются на рабочий стол или/ и основание сверлильных станков BELMASH DP430-16F, DP250-16, DP380-16/380.

| | |
|---|----------------------------|
| Рабочий ход | 109 мм |
| Ширина губок | 100 мм |
| Поперечное межосевое расстояние | 137 мм |
| Длина паза | 75 мм |
| Размер щечек (Д × В × Т) | 100 × 15 × 6 мм |
| Габаритный размер (Д × Ш × В) | 370 × 165 × 120 мм |
| Размер упаковки (Д × Ш × В) | 175 × 219 × 61 мм |
| Масса нетто | 2,2 кг |
| Масса брутто | 2,25 кг |
| Материал | Чугун |
| Ширина паза | 12,5 мм |
| Комплект (кратность) продажи | 1 шт |
| Расширенная гарантия (регистрируется дополнительно) | Не распространяется |

По вопросам продаж и поддержки обращайтесь:

Алматы (727)345-47-04
Ангарск (3955)60-70-56
Архангельск (8182)63-90-72
Астрахань (8512)99-46-04
Барнаул (3852)73-04-60
Белгород (4722)40-23-64
Благовещенск (4162)22-76-07
Брянск (4832)59-03-52
Владивосток (423)249-28-31
Владикавказ (8672)28-90-48
Владимир (4922)49-43-18
Волгоград (844)278-03-48
Вологда (8172)26-41-59
Воронеж (473)204-51-73
Екатеринбург (343)384-55-89

Иваново (4932)77-34-06
Ижевск (3412)26-03-58
Иркутск (395)279-98-46
Казань (843)206-01-48
Калининград (4012)72-03-81
Калуга (4842)92-23-67
Кемерово (3842)65-04-62
Киров (8332)68-02-04
Коломна (4966)23-41-49
Кострома (4942)77-07-48
Краснодар (861)203-40-90
Красноярск (391)204-63-61
Курск (4712)77-13-04
Курган (3522)50-90-47
Липецк (4742)52-20-81

Магнитогорск (3519)55-03-13
Москва (495)268-04-70
Мурманск (8152)59-64-93
Набережные Челны (8552)20-53-41
Нижний Новгород (831)429-08-12
Новокузнецк (3843)20-46-81
Ноябрьск (3496)41-32-12
Новосибирск (383)227-86-73
Омск (3812)21-46-40
Орел (4862)44-53-42
Оренбург (3532)37-68-04
Пенза (8412)22-31-16
Петрозаводск (8142)55-98-37
Псков (8112)59-10-37
Пермь (342)205-81-47

Ростов-на-Дону (863)308-18-15
Рязань (4912)46-61-64
Самара (846)206-03-16
Санкт-Петербург (812)309-46-40
Саратов (845)249-38-78
Севастополь (8692)22-31-93
Саранск (8342)22-96-24
Симферополь (3652)67-13-56
Смоленск (4812)29-41-54
Сочи (862)225-72-31
Ставрополь (8652)20-65-13
Сургут (3462)77-98-35
Сыктывкар (8212)25-95-17
Тамбов (4752)50-40-97
Тверь (4822)63-31-35

Тольятти (8482)63-91-07
Томск (3822)98-41-53
Тула (4872)33-79-87
Тюмень (3452)66-21-18
Ульяновск (8422)24-23-59
Улан-Удэ (3012)59-97-51
Уфа (347)229-48-12
Хабаровск (4212)92-98-04
Чебоксары (8352)28-53-07
Челябинск (351)202-03-61
Череповец (8202)49-02-64
Чита (3022)38-34-83
Якутск (4112)23-90-97
Ярославль (4852)69-52-93

Россия +7(495)268-04-70

Казахстан +7(727)345-47-04

Беларусь +375-257-127-884

Узбекистан +998(71)205-18-59

Киргизия +996(312)96-26-47

эл.почта: bha@nt-rt.ru || сайт: <https://belmash.nt-rt.ru/>